


La Savoie à Cheval

Édition 2013
2014




EQUUS
SABAUDIA



En Savoie, le Circuit Equestre Equisabaudia a été créé pour vous permettre de découvrir l'incomparable beauté de ce territoire aux multiples facettes.

Sur 1200km de sentiers balisés, chaque massif offre un choix de paysages aussi diversifiés qu'exceptionnels. Les cols et les glaciers du Beaufortain ou de la Maurienne contrastent avec la douceur des alpages des Bauges, la sérénité des lacs de l'Avant-pays ou les majestueuses forêts d'épicéas de Chartreuse.



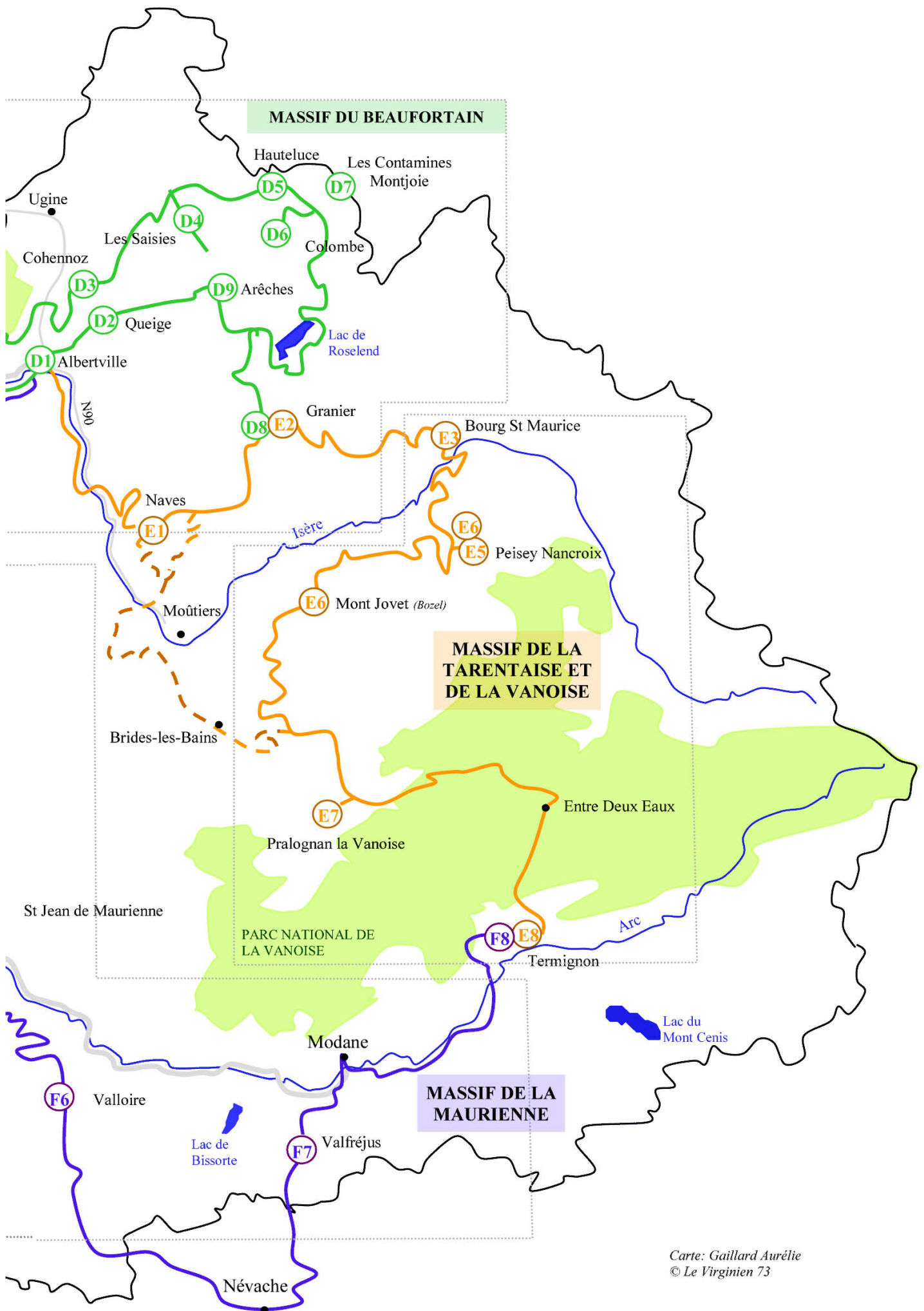
Fortement imprégnés par les traditions d'accueil et de bien vivre, hommes et femmes des fermes, des refuges de montagne, des centres équestres ou des hôtels, sauront vous recevoir avec chaleur et compétence.

La nature a dispensé au pays savoyard le privilège d'y faire naître d'excellents vins, des fromages et des fruits qui ont conquis de véritables titres de noblesse. Chaque gîteur sera animé par le désir de vous faire goûter la gastronomie du terroir. Il vous suggèrera ses recettes traditionnelles : diots, matafan, crozets ou autres spécialités originales.

Sommaire

Introduction	p 2
Carte des circuits	p 4 - 5
Les circuits des différents massifs	p 6 à 17
Avant-Pays Savoyard - Chartreuse	p 6 - 7
Bauges	P 8 - 9
Combe de Savoie - Val Gelon	p 10 - 11
Beaufortain	p 12 - 13
Tarentaise	p 14 - 15
Maurienne	p 16 - 17
Se repérer	p 18
Pour une randonnée réussie	p 19
Les adresses utiles	p 20 à 22
Les Accompagnateurs et Guides Pour le meneurs	p 20 p 20
Les maréchaux ferrants Les âniers	p 21 p 21
Pour vos vacances d'hiver	p 22
Mes Notes	p 23
Les contacts	p 24





Massif de la Chartreuse

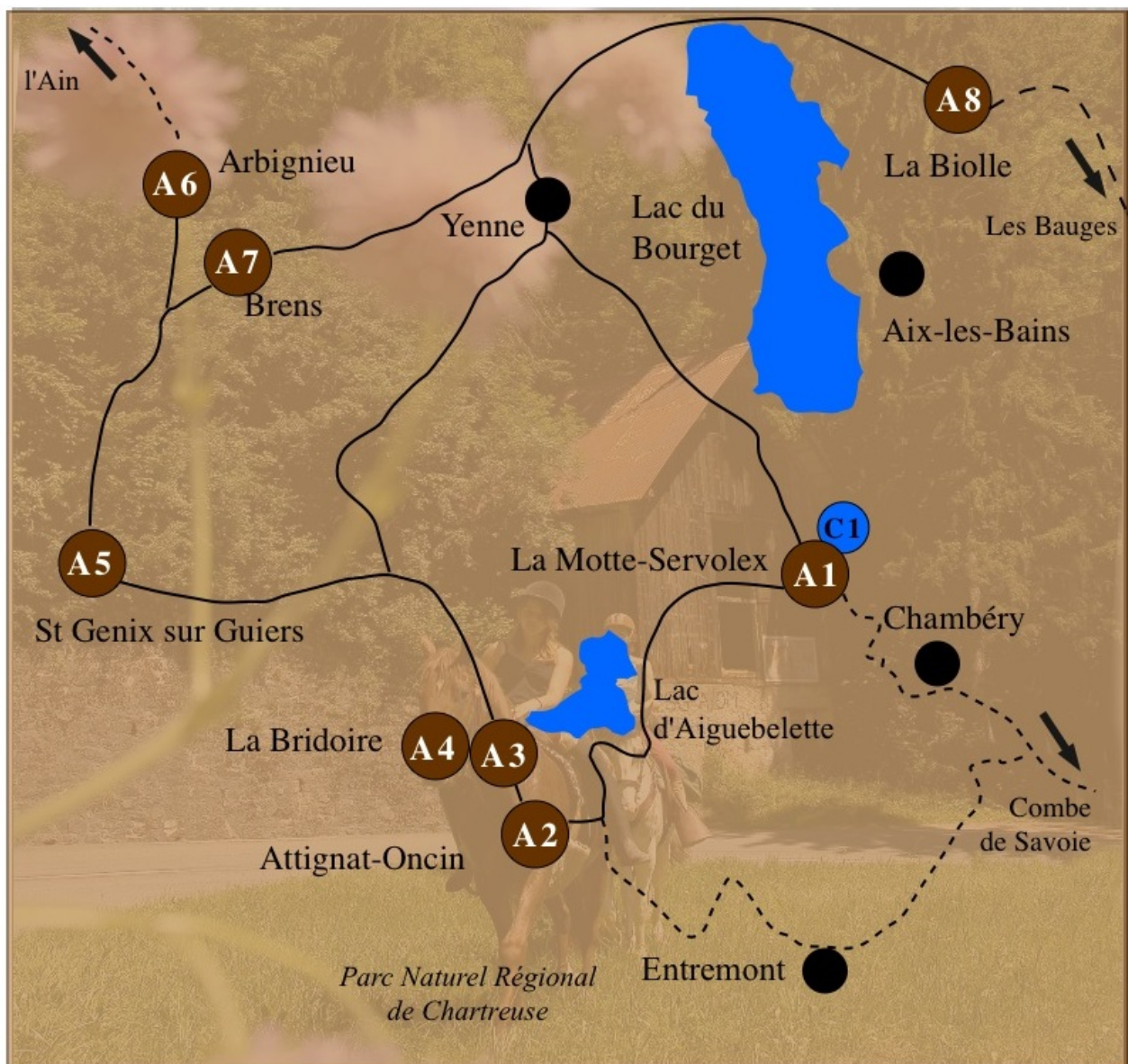
& Avant-Pays Savoyard

Contrastes...

L'Avant-Pays Savoyard, premiers contreforts des Grandes Alpes, offre une magnifique échappée verte et bleue. Harmonie de collines douces parsemées de villages coquets, l'Avant-Pays est situé à l'ouest de la montagne de l'Épine entre les vallées du Rhône et du Guiers.

Le Lac d'Aiguebelette est réputé pour la pureté de son eau et très apprécié des visiteurs.

De par sa configuration et sa situation, l'Avant-Pays Savoyard se prête tout particulièrement à la randonnée en famille et en attelage.



Tracés et renseignements auprès du responsable,
Pierre MARIN 04 79 96 92 76

Le gîte	N° du Gîte	Pour le cavalier							Pour le cheval					Infos
		Parking camion	Lits		Camping	Restauration	Transport bagages	Rando en étoile	Hébergement			Alimentation		
			chambre	dortoir					pré	stalle	box	foin	grain	
Poney-Club "Les Crinières d'Ange" Stéphane RAYNAUD Chemin du Bon Pas Villard-Marin 73290 LA MOTTE SERVOLEX 04 79 25 68 99	A1-C1				X	sur demande				X		X	X	
Chambre d'hôtes "Les Grands Champs" Catherine et Serge LENOEL 73610 ATTIGNAT-ONCIN 04 79 44 41 85 ou 06 89 17 91 13 cat@lesgrandschamps.fr http://lesgrandschamps.fr/	A2	X	2 de 2 pers. + 1 de 3 pers.		repas sur demande		X		X	sur demande	sur demande	X		CE à proximité
"Domaine Equestre des Sarrasins" Nadia ALIDRA 73520 LA BRIDOIRE 04 76 31 16 94 ou 06 07 54 10 26 contact@lessarrasins.fr http://lessarrasins.fr/	A3				X	à proximité		X	X	X	X	X	X	carrière, manège, GR9
Gîte "Les Coteaux du Rieu" Olivier TOMPA Impasse du God 73520 LA BRIDOIRE 04 76 31 03 99 olivier.tompa@aliceadsl.fr www.gite-les-coteaux-du-rieu.sitew.com	A4		2 de 2 pers. + 1 de 1 pers.		coin cuisine		X	X	X		X	X		carrière
Gîte "Le Champlong" Pierre PFAFF 73240 SAINT GENIX SUR GUIERS 04 76 93 44 09 pfaffpierre@orange.fr	A5	à proximité	3 pers.			à proximité (transport)	X		X			X		
Centre Hippique de Belley-Arbignieu Murielle JACQUET Chemin de la Combe 01300 ARBIGNIEU 04 79 81 45 08 http://accha.fr/	A6			2 de 4 pers.	coin cuisine		X	X	X		sur demande	X	X	
Gîte "Le Colombier" Thierry NEYROUD Le Colombier 01300 BRENS 04 79 81 95 88 ou 06 07 15 80 70 neyroud.thierry@wanadoo.fr	A7	X	3 de 2 pers.		X	coin cuisine	X	X	X		X	X	X	Gîte de France, pique-nique du Bugéy
Ecuries "Le Parc" Martine DENAYER 73410 LA BIOLLE 04 79 54 12 59 ou 06 03 19 23 52 martine.denayer@sfr.fr	A8	X			X	à proximité (transport)	X		X		X	X	X	

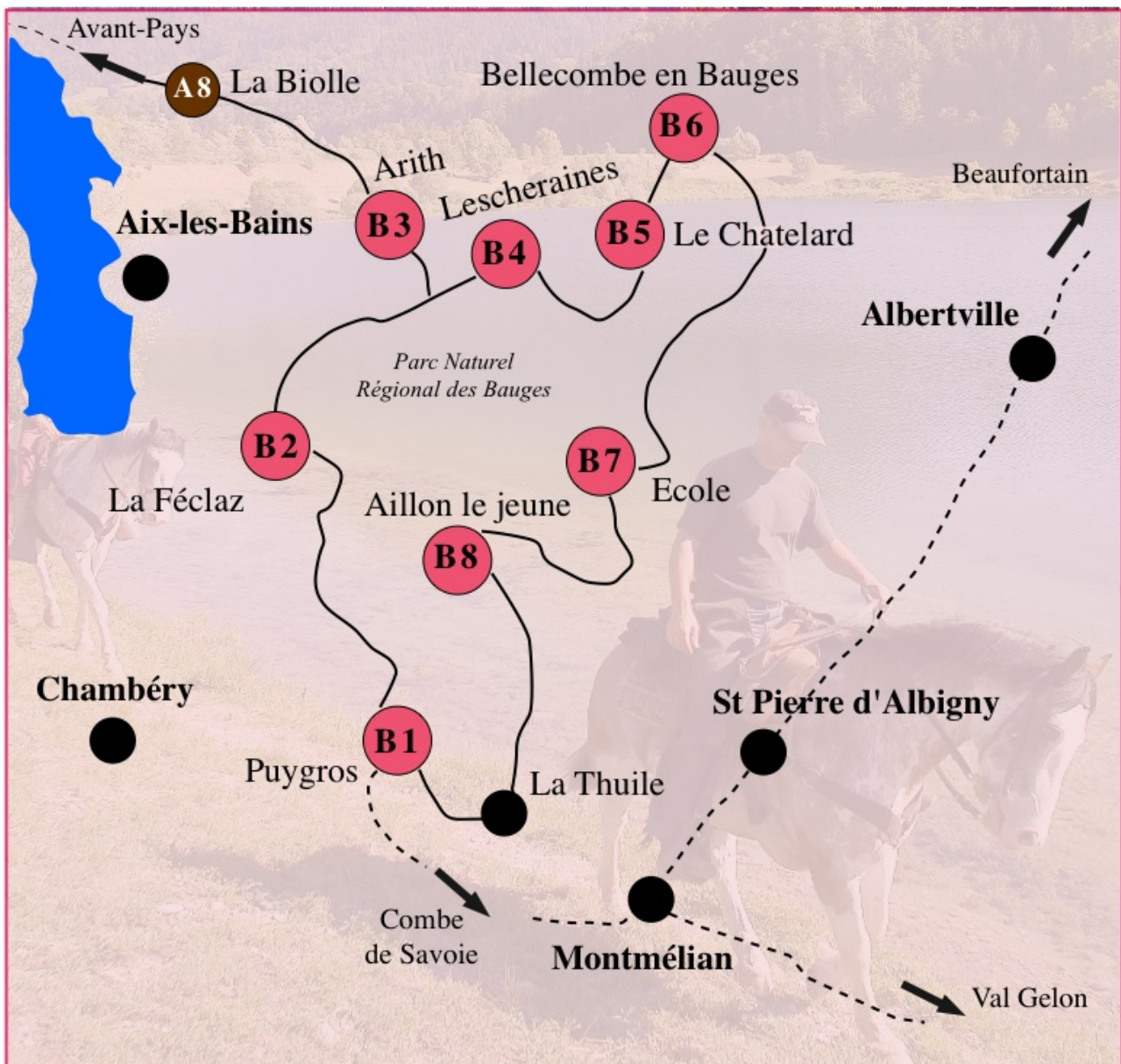
Massif des Bauges

Une citadelle de senteur...

Pays de moyenne montagne situé sur les deux départements savoyards, le Massif des Bauges ressemble à une forteresse flanquée de solides murailles.

Il est fait de crêtes, de falaises, de combes ombragées, de prairies suspendues et d'épaisses forêts.

Des centaines de kilomètres de sentiers, de quelques heures à quelques jours, font de cet îlot de verdure, un paradis pour la randonnée.



Tracés et renseignements auprès de la responsable,
Françoise MOLLARD : 04 79 84 70 79

Le gîte	N° du gîte	Pour le cavalier							Pour le cheval					Infos
		Parking camion	Lits		Camping	Restauration	Transport bagages	Rando en étoile	Hébergement			Alimentation		
			chambre	dortoir					pré	stalle	box	foin	grain	
Gîte "chez Chouchou" Françoise & Michel MOLLARD Marle 73190 PUYGROS 04 79 84 70 79 ou 06 27 79 13 79 fmmollard@wanadoo.fr	B1	X	1 de 4 pers.	8	X	demi-pension	X		X	X	X	X	X	
Hôtel "ND des Neiges" Nathalie & Patrick GRANGEAT 73230 LA FECLAZ 04 79 25 80 60 notredamedesneiges73@orange.fr http://notredamedesneiges.free.fr/	B2	X	X		X	demi-pension + pension	X	X	X	X	X	X	X	piscine + transport chevaux
Refuge du Creux de Lachat Laurent LAMOTTE Creux de Lachat 73340 ARITH 06 23 36 65 75	B3		19 pers.	X		demi-pension			sur demande			sur demande	sur demande	refuge de montagne
CE des Bauges Aude SPELLEMAEKER & Michel HINNIGER Chez Lovat 73340 LESCHERAINES 06 82 28 22 76 contact@equibauges.com www.equibauges.com	B4	X	2 de 4 pers.			coin cuisine + demi-pension	X	X	X	X	X	X	X	label "étape FFE"
Refuge des Garins Véronique LAVAURE Les Garins 73630 LE CHATELARD 04 79 63 80 01 ou 06 21 42 03 12 contact@refugedesgarins.com www.refugedesgarins.com	B5		1 de 3 pers.	6 pers. + 10 pers.	X	demi-pension	X		X			sur demande	sur demande	
Gîte "Le Roc des Bœufs" Marie Claude BLANC Mont Devant 73340 BELLECOMBE EN BAUGES 04 79 63 34 14 ou 06 45 81 00 05	B6	X		2 de 5 pers.		coin cuisine + demi-pension			X			sur demande	sur demande	
Gîte "Les Landagnes" Solange REGNAUD 73630 ECOLE 04 79 54 80 96 landagnes@wanadoo.fr http://landagnes.fr	B7	X	1 de 2 pers.	2 de 6 pers.		coin cuisine + demi-pension			X			sur demande	sur demande	
Centre Tourisme Equestre des Aillons Gérard GAY Station 73340 AILLON LE JEUNE 04 79 54 60 32 ou 06 11 59 14 74 centretourismeequestre@sfr.fr	B8	X		1 de 8 pers.	X		X	X	X			sur demande	sur demande	carrière, restaurant, piscine à proximité

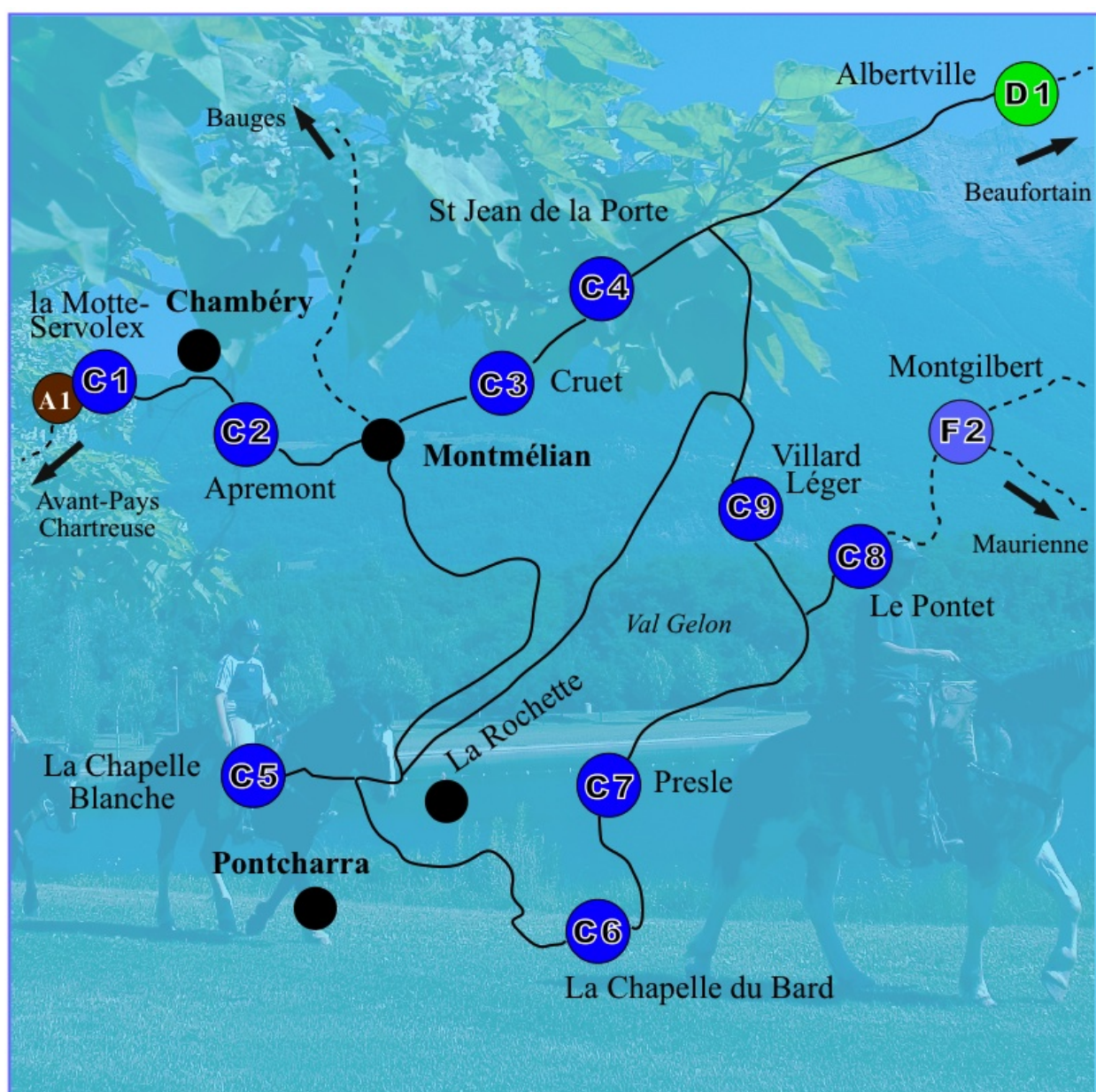
Combe de Savoie & Val Gelon

De multiples plaisirs...

La Combe de Savoie que l'on parcourt volontiers par la route des fleurs ou la route des vins, offre de nombreux itinéraires parsemés de jolis villages, au charme inattendu.

Noyés dans les vergers, entourés de champs et de vignobles aux noms souvent fameux, les bourgs de Montmélian à Saint Pierre d'Albigny et Mercury, offrent des tableaux à découvrir tout au long des sentiers ombragés.

Aux confins de la Savoie et du Grésivaudan, le Val Gelon a eu une réelle importance historique: il est le plus court chemin pour gagner la Vallée de l'Arc, le Col du Mont Cenis et l'Italie. Lorsque le temps le permet, on rejoint directement la Maurienne par le Col du Grand Cucheron et la Vallée des Hurtières, sans passer par Aiguebelle.



Tracés et renseignements auprès des responsables,

Henri MANIPOUD : 04 79 25 59 67

Guy GAILLARD : 06 79 04 64 29

Le gîte	N° du Gîte	Pour le cavalier							Pour le cheval					Infos
		Parking camion	Lits		Camping	Restauration	Transport bagages	Rando en étoile	Hébergement			Alimentation		
			chambre	dortoir					pré	stalle	box	foin	grain	
Poney-Club "Les Crinières d'Ange" Stéphane RAYNAUD Chemin du Bon Pas Villard-Marin 73290 LA MOTTE SERVOLEX 04 79 25 68 99	C1-A1				X	sur demande				X		X	X	
"Les Cavaliers des Vignes d'Apremont" Christelle CHAMBON Capadieu 73190 APREMONT 06 16 95 45 65 roadway73@voila.fr	C2				X (douche)			X	X					snack à proximité
Elevage de La Combe Yves MESSIEZ POCHE Sous le Vert 73800 CRUET 04 79 65 26 79 / 06 13 15 30 39 www.elevage-de-la-combe.com	C3	X	12 chambres de 2			X	X	X	paddock		X	X	X	hébergement à proximité géré par le Centre Equestre
Ferme Equestre "Le chalet des Vignobles" Didier BOUVET La Ravoire 73250 SAINT JEAN DE LA PORTE 06 29 63 58 75 did114@hotmail.fr	C4				X			X	X		X	sur demande	ATE	
Gîte "Combe forêt" Christine & Daniel PIAGET Combe Forêt 73110 LA CHAPELLE BLANCHE 04 79 25 56 69	C5					coin cuisine			X					
Gîte "Le Bois Baron" Christiane & Guy GAILLARD Plan Baron 38580 LA CHAPELLE DU BARD 04 76 97 88 41 ou 06 79 04 64 29 leboisbaron@hotmail.fr	C6	X	3 de 2 pers.	8 (yourte)	X	coin cuisine + demi-pension	X		X		X	X	sur demande	
Camping "Combe Léat" Claude SCHULER Combe Léat 73110 PRESLE 04 79 25 54 02	C7	X	3 de 4 pers.		X	sur demande		X	X		X			caravane
Gîte "La Pierre à Sel" Dédé LEAL Les Gabes 73110 LE PONTET 06 07 69 75 23 dd.leal@wanadoo.fr www.la-pierre-a-sel.com	C8	X	15 à 18 pers.			coin cuisine + demi-pension		X	X		X	X	X	sauna, bain nordique
"Les Morisots" Hubert PRENEZ Les Morisots 73390 VILLARD LEGER 04 79 44 25 90 hubertprenez@free.fr	C9				X			X	X		X			

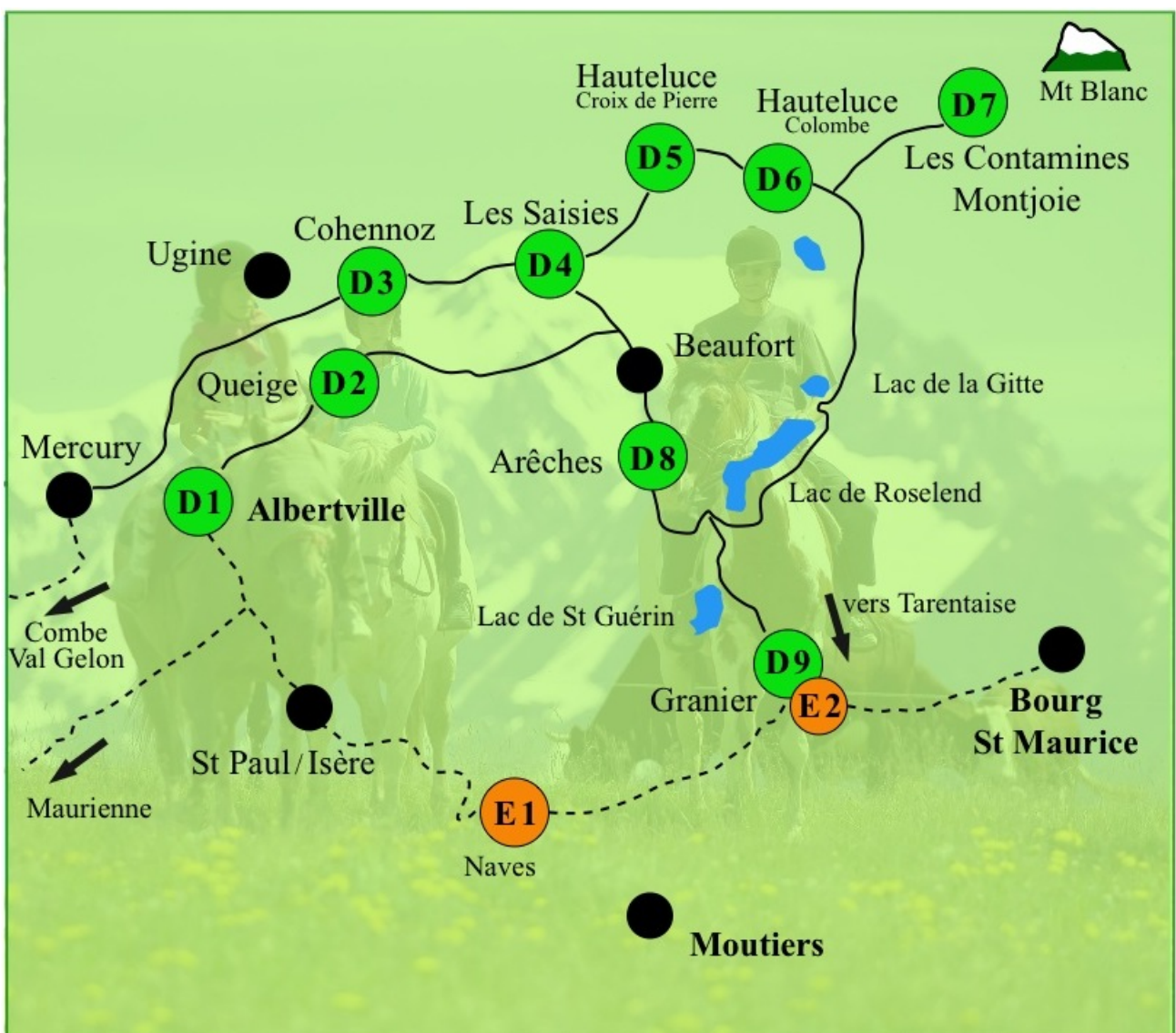
Massif du Beaufortain

Pays d'en haut, Pays de relief...

Le Beaufortain offre de vastes paysages d'alpages et de forêts. Les sommets, contreforts du Mont Blanc, dominent l'ensemble du massif. Les lacs et les barrages enrichissent le spectacle d'une nature préservée.

Le Beaufortain est un pays de traditions qui a su garder son identité, en pratiquant encore la « remue » et en fabriquant le « prince des gruyères » : le beaufort.

Au départ d'Albertville, vous pourrez effectuer le tour du Beaufortain à cheval, en huit jours, ou en boucle autour des chalets d'alpages qui constituent la majorité des gîtes.



Tracés et renseignements auprès de la responsable,
Marie-Odile TURREL 06 78 34 44 90

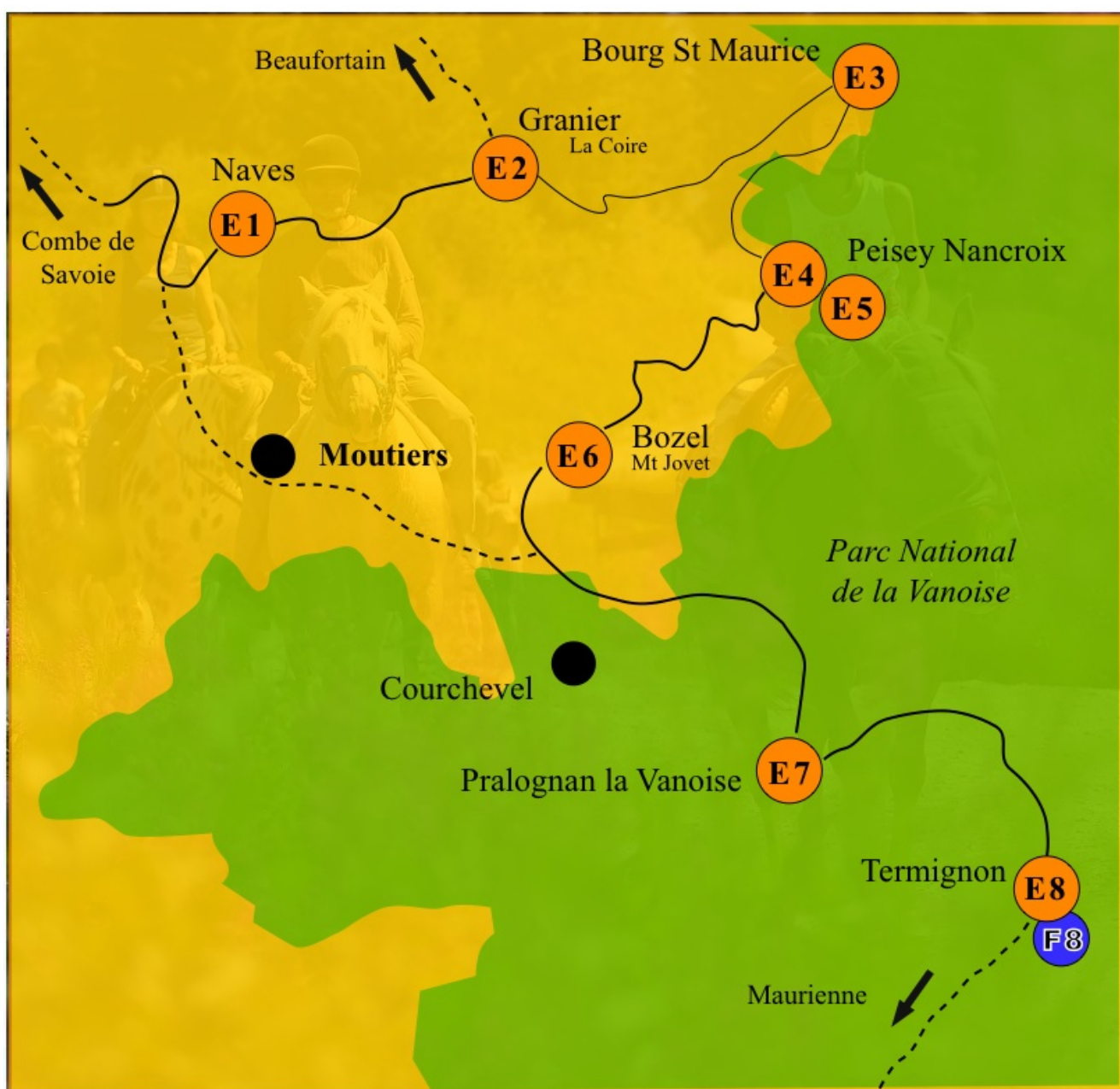
Le gîte	N° du Gîte	Pour le cavalier							Pour le cheval					Infos
		Parking camion	Lits		Camping	Restauration	Transport bagages	Rando en étoile	Hébergement			Alimentation		
			chambre	dortoir					pré	stalle	box	foin	grain	
Halte Cavalière "La Fontaine" Paulette & Maurice MONTJOVET La Bottière 73200 ALBERTVILLE 04 79 32 61 74 / 04 79 32 61 74 mmontjovet@wanadoo.fr	D1		14 pers	X		X		X	X			X	X	
Gîte de Moliessoulaz Claire BRIANCON 73720 QUEIGE 06 30 10 34 56 http://gite-beaufortain.com gitedemoliessoulaz@wanadoo.fr	D2		20 pers		X	X		X	X					
Ferme du Chozaal Nathalie APPERT 73400 COHENNOZ 04 79 31 25 90 / 06 85 75 67 22 www.lafermeduchozaal.com lafermeduchozaal@gmail.com	D3	X	8 pers	X		X		X	X	X	sur demande	X	X	
Ranch des Saisies & Refuge de La Croix de Pierre Félix CUVEX-COMBAZ 73620 LES SAISIES & 73620 HAUTELUCE 04 79 38 36 90 www.levery.net www.refugedelacroixdepierre.fr	D4-D5			X		X		X	X				X	
Chalet de Colombe Isabelle LEMAGNEN 73620 HAUTELUCE 04 79 38 82 03 / 06 30 48 45 68 http://chalet-de-colombe.ouvaton.org	D6		10 pers	X	X	X		X					X	ouvert du 15 juin au 15 septembre
Chalet Refuge La Roselette Cathy & Jean Pierre CURDEL 74170 LES COMTAMINES MONTJOIE 04 50 47 13 31 / 06 80 63 50 93 http://laroselette.free.fr/	D7		25 pers	X	X	X		X	X		X		X	
Gîte de France La Charmette Régine & Joël BELAICHE 73270 ARECHES 04 79 38 18 12 http://la.charmette.pageperso-orange.fr/ gite-la-charmette@wanadoo.fr	D8		29 pers	X		X		X	X					
Refuge de La Coire Annie SICHIEZ 73210 GRANIER 04 79 09 70 92 / 06 82 12 40 42	D9-E2		18 pers	X		X			X			X	X	ouvert du 1er juillet au 15 septembre

Massif de la Tarentaise & de la Vanoise

Vers les Sommets...

Une randonnée d'altitude au milieu de hautes montagnes de roc, de neige, de glace mais aussi de vallées et de larges cols faciles d'accès. Une grande variété de roches et une structure géologique très complexe, contribuent à la richesse de la faune et de la flore.

Au coeur du Parc National de la Vanoise de nombreuses randonnées vous sont offertes. Vous découvrirez les villages pittoresques de Haute-Tarentaise, blottis autour de leurs clochers de pierres. Riches en art religieux et en traditions, ils ont su au cours des siècles, préserver leur authenticité.



Tracés et renseignements auprès de la responsable,
Barbara RENCK 06 76 60 53 13

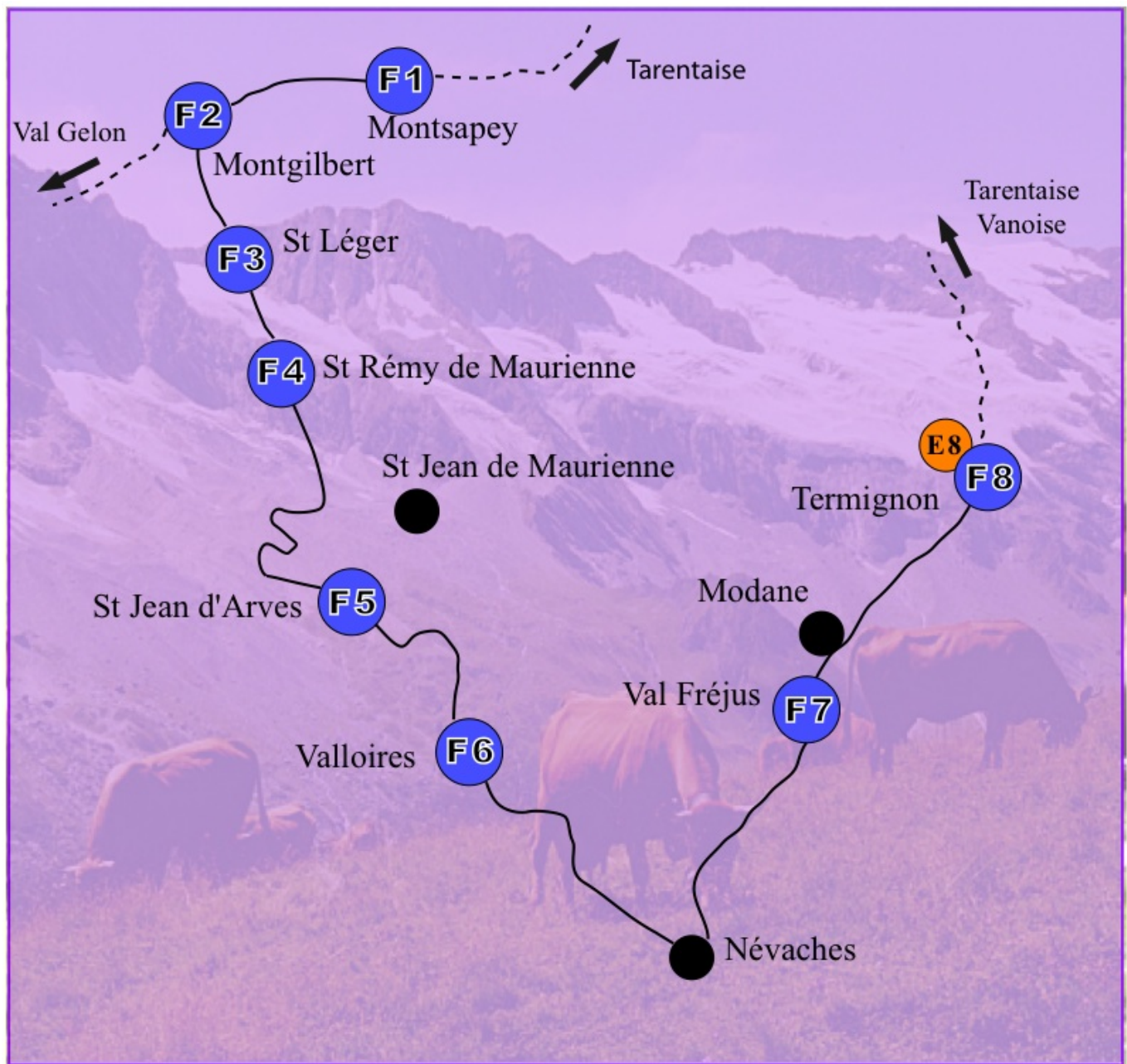
Le gîte	N° du Gîte	Pour le cavalier						Pour le cheval					Infos	
		Parking camion	Lits		Camping	Restauration	Transport bagages	Rando en étoile	Hébergement			Alimentation		
			chambre	dortoir					pré	stalle	box	foin		grain
Refuge Desevelaz Lucien DELAPIERRE 73260 NAVES 04 79 24 44 09 / 06 74 35 45 29	E1		14 pers	X				X	X				X	prévoir les clôtures
Refuge de La Coire Annie SICHIEZ 73210 GRANIER 04 79 09 70 92 / 06 82 12 40 42	E2-D9		18 pers	X		X				X		X	X	ouvert du 1er juillet au 15 septembre
Ferme Equestre des Eulets Fédéric BUTHOD 73700 BOURG SAINT MAURICE 06 29 66 04 32 http://leseulets.ffe.com	E3		26 pers	X				X	X		X	X	X	coin cuisine
Gîte communal Les Glières 73120 PEISEY NANCROIX 04 79 07 92 65 www.peisey-vallandry.com/gite-d-etape.html	E4		12 pers			X								cuisine équipée
Centre Equestre Le Fer à Cheval Yvon VILLIBORD 73120 PEISEY NANCROIX 04 79 07 92 66 / 04 79 07 90 88	E5				X				X				X	
Refuge du Mont Jovet Gilles CHAPUIS Chemin Viaiguemaux 73350 BOZEL 06 10 03 04 31 zoe.gilles@hotmail.fr	E6		29 pers	X		X			X					prévoir les clôtures
Relais des Planes Evelyne & Daniel ROLLAND 73710 PRALOGNAN LA VANOISE 04 79 08 20 97 / 06 74 95 40 33 daniel.rolland772@orange.fr	E7		8 pers			sur demande			X	X	X		X	
Centre Equestre de Termignon Lionel RICHARD 73500 TERMIGNON 04 79 20 53 13 / 06 89 93 70 29	E8-F8										X	X	X	pour l'hébergement contacter l'Office de Tourisme 04 79 20 51 67

Massif de la Maurienne

Un territoire à explorer...

La Maurienne, terre d'accueil et de passage, offre sa neige, son soleil et ses alpages. Amateurs de plantes et animaux divers, vous serez comblé par sa richesse.

Autrefois route impériale, l'axe de la vallée marque aujourd'hui des haltes contrastées au seuil de chaque village-étape d'un soir.



Tracés et renseignements auprès de la responsable,
Lesley MILLWARD 04 79 36 29 68

Le gîte	N° du Gîte	Pour le cavalier							Pour le cheval					Infos	
		Parking camion	Lits		Camping	Restauration	Transport bagages	Rando en étoile	Hébergement			Alimentation			
			chambre	dortoir					pré	stalle	boîte	foin	grain		
Auberge Le Chaudron Camille & David ALBANESE 73220 MONSAPÉY 04 79 70 43 18 / 06 14 76 68 20 http://auberge-le-chaudron.fr	F1		20 pers	X		X				X			sur demande	sur demande	
Ranch du Petit Texas Valérie GAY Le Planay 73220 MONTGILBERT 06 87 57 42 56 / 04 79 36 46 73 lepetit texas@orange.fr	F2		12 pers	X	X	X		X	X	X			sur demande	sur demande	coin cuisine
Chez Lesley Lesley MILLWARD Domaine de la Safranière 73390 ST LEGER 04 79 36 29 68 www.chambresdhotels.org/Detailed/18341.html	F3		2 pers & 4 pers	6 pers	X	X		X	X	X			sur demande		
Halte Cavalière J. Paul JEANNEAU 73660 SAINT REMY DE MAURIENNE 04 79 20 55 70 jean-paul.jeanneau@wanadoo.fr	F4		8 pers			X				X	X	X	X	X	coin cuisine
Gîte Le Clos d'Ornon Les Chambons 73530 SAINT JEAN D'ARVES 04 79 59 73 13	F5		63 pers			X									pour les chevaux : Arvan Equitation 06 07 86 98 09
Auberge La Poutre Christelle SCOTTO 73450 VALLOIRE 04 79 59 08 75	F6		10 pers		X	X		X							appartement sur réservation prévoir matériel de clôture
Gîte Les Tavernes David MOUSSIER 73500 VAL FREJUS 04 79 64 02 37 contact@gite-lestavernes.com	F7		25 pers			X		X							pour les chevaux (max 6) contacter l'office de tourisme au 04 79 05 33 83 ou info@valfrejus.com
Centre Equestre de Termignon Lionel RICHARD 73500 TERMIGNON 04 79 20 53 13 / 06 89 93 70 29	F8-E8									X	X	X	X	X	pour l'hébergement contacter l'Office de Tourisme 04 79 20 51 67

Se Repérer

Sur nos sentiers, vous rencontrerez ce balisage...



Bonne direction



Changement de direction



Mauvaise direction



Attelages

Vous pourrez également rencontrer cet ancien balisage.



Ne soyez pas surpris !

Soyez vigilants...

Les renseignements de cette brochure ainsi que le balisage sur le terrain ne sont donnés qu'à titre indicatif. Il appartient à chaque randonneur de s'assurer de son itinéraire et de s'y engager sous sa propre responsabilité!

Soyez prévoyants...

Partez avec des chevaux en bonne santé, bien ferrés et vaccinés contre la grippe et le tétanos. Pensez à réserver auprès des gîteurs au moins 48 h à l'avance et à décommander si vous ne venez pas. En montagne, assurez-vous auprès des responsables des massifs de la praticabilité des cols.

N'oubliez pas...

Souscrivez une assurance « responsabilité civile » couvrant la randonnée équestre.



Pour une Randonnée Réussie

Recommandations

Respecter la nature, les cultures et les prairies.

Certains parcours traversent des pâturages :

Refermez soigneusement les barrières.

N'affolez pas le bétail par des allures vives à leur proximité.

Attention aux incendies.

Certains itinéraires de « moyenne montagne » peuvent présenter un relief marqué avec parfois, des terrains boueux après les orages ou en raison de travaux forestiers.

Il est recommandé de partir avec carte et boussole et d'avoir un minimum de connaissance de leur utilisation.

Itinéraires

Les tracés figurant sur la carte peuvent vous être envoyés par e-mail si vous disposez de CartoExplorer 3 ou d'un logiciel lisant les fichier GPX. Ils apparaîtront à l'écran sur la carte au 1/25000 que vous pourrez imprimer au format A4.



Les ATE & Guides de Tourisme

Si vous souhaitez vous renseigner sur les différents massifs ou tout simplement découvrir un secteur, n'hésitez pas à contacter nos Guides et Accompagnateurs de Tourisme Equestre !

NOM	QUALIFICATION	SECTEUR	TELEPHONE
Eric BALLANCIN	ATE-FFE	Avant-pays	06 81 94 42 78
Christelle CHAMBON	ATE-FFE	Avant-pays	06 16 95 45 65
Alice DOSTERT	BPJEPS-TE	Bauges	06 19 28 30 72
Michel HINNIGER	GTE-FFE	Bauges	06 82 28 22 76
Solène MARESCHI	BPJEPS-TE	Bauges	06 16 71 06 04
Delphine et Bérénice CUVEZ-COMBAZ	ATE-FFE	Beaufortain	04 79 38 90 46
Marie Odile TURREL	ATE-FFE	Beaufortain	04 79 38 12 15
Isabelle CURTAUD	ATE-FFE	Tarentaise	04 79 22 08 30
Jacques FILLIETROZ	GRE-FREF	Tarentaise	06 09 12 15 94
Serge MURAT	ATE-FFE	Tarentaise & Bauges	06 89 33 01 98

Liste non exhaustive – se renseigner auprès des Responsables des Massifs

Meneurs, passionnés d'attelage, renouez avec la douceur de vivre !

Au pas des chevaux sur les sentiers de Savoie, Venez découvrir ou redécouvrir notre magnifique région, lacs, vignobles, villages fleuris, forêts,...

A partir de nos points d'accueil, EQUISABAUDIA vous propose des parcours de randonnée en étoile.



Les Maréchaux

NOM	SECTEUR	TELEPHONE
Raymond CICCONE	St Germain la Chambotte	04 79 35 32 61
Grégory CHENAL	Barberaz	06 19 79 65 70
Bernard CREUZE	Mercury	04 79 32 53 49
Simon DELEAN	Thoiry	06 42 85 71 97
Eric GAUDIEZ	La Biolle	06 20 37 33 02
Michel HAMMADI	Chambéry	04 79 33 16 63
Jean Marie LETOURNEAU	Motz	06 73 44 71 19
Claude MAILLANT	Attignat-Oncin	04 79 36 08 08
Nicolas MARCLE	Loisieux	06 75 79 75 22
Bruno MICHIARDI	Beaufort	04 79 38 33 71
Caroline PALMER	Bassens	06 34 38 41 55
Philippe ROMAGNY	Montaimont	06 78 82 52 12
Pierre-Henry THEBAULT	St Pierre d'Entremont	06 84 33 85 24
Christophe BRUNET	Etrecy - 74	06 80 62 28 42
Dominique CASTELLA	Saint-Jorioz - 74	04 50 68 68 95
Gérard CRISTEA	Lumbin -38	04 76 08 27 38
Jérôme FARRENC	St Vincent de Mercuze - 38	06 76 10 86 75
Sylvain VIAL	Panissage - 38	06 75 23 32 38

Les Aniers

Les âniers vous proposent...

des randonnées libres ou accompagnées, des classes nature ou sorties scolaires, des séjours à la ferme, un accueil pour les handicapés, des animations, du portage...

ANES ET COMPAGNIES

Olivier CREY
Les Dalphins 73340 LA MOTTE EN BAUGES
06 09 89 84 24 ou 06 21 42 03 12

LES ANES RAVIS

Le Piapet - Le Métan 73590 LA GIETTAZ
06 09 01 13 57
lesanesravis@aol.com

SHERPANE

Sophie ROBERT
Les Martenons 73670 ENTREMONT LE VIEUX
04 79 65 83 73

ASINERIE DE LA VALLEE D'OR

La Ruaz 73450 VALLOIRE
04 79 05 34 07 ou 06 70 04 45 07

ANES EN MONTAGNE

Hameau le Mollard 73530 ST JEAN D'ARVES
04 79 59 79 49
marie.dauphin1@libertysurf.fr



Pour vos Vacances d'Hiver

Le ski-joëring : comment allier "plaisir de glisse" et cheval.

Autrefois utilisé comme **moyen de locomotion dans les pays scandinaves**, le ski-joëring est devenu un véritable sport à part entière, depuis une quinzaine d'années en Savoie. Il existe des compétitions de ski-joëring très impressionnantes. On pratique cette discipline sur **ski alpin** ou grâce à des **skis roues**.

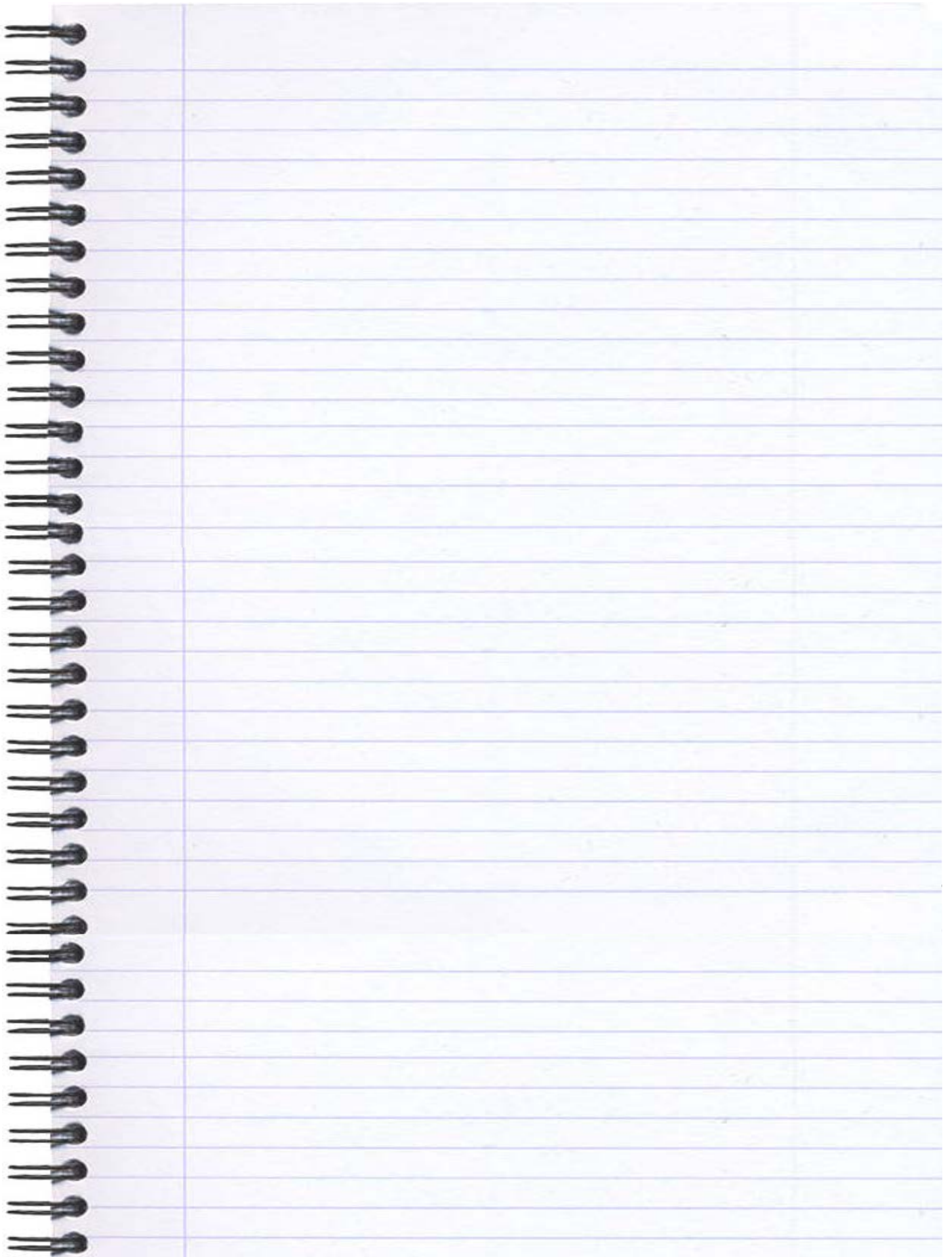
Le ski-joëring se pratique avec un **cheval ou un poney attelé** qui **tracte un ou deux skieurs** grâce à un cadre semi-rigide. Ce cadre permet de garder une distance de sécurité entre le cheval et le(s) skieur(s). Sur la neige, les skis ne dépassent pas 1m50, afin de ne pas gêner ou même blesser le cheval dans sa course.

L'hiver, le ski-joëring se pratique sur **neige damée** et circuit fermé et sécurisé ou sur des **chemins enneigés** et réservés à cet effet. L'été, tous les terrains sont envisageables à partir du moment où la déclivité n'est pas trop importante et le sol pas trop rocailleux.

On peut pratiquer le ski-joëring en **promenade tranquille** ou de façon très sportive en menant le cheval au galop pour les plus audacieux : chacun trouvera son bonheur selon son niveau !



Mes Notes



Contacts

EQUI SABAUDIA

Maison des Sports - Buisson Rond
90 Rue Henri Oreiller - 73000 CHAMBERY

Site : www.equi-sabaudia.com

Mail : equisabaudia73@hotmail.fr

Tel : 06 89 72 76 62

Président : Jean Pierre FORESTIER

COMITE DEPARTEMENTAL DE TOURISME EQUESTRE

Maison des Sports - Buisson Rond
90 Rue Henri Oreiller - 73000 CHAMBERY

Sites : www.chevalsavoie.fr

www.rallyesavoie.com

Mail : cdte73@ffe.com

Président : Marc LEFRANC

COMITE REGIONAL DE TOURISME EQUESTRE

Parc du Cheval – Le Luizard
01150 Chazey sur Ain

CRTE-RA : www.tourismequestre-rhonealpes.com

CRE-RA : www.equitation-rhonealpes.com

Mail : crte-rhone-alpes@ffe.com

Tel : 04 37 90 53 29

SAVOIE MONT BLANC TOURISME

24 Bd de la Colonne - 73025 CHAMBERY CEDEX

Site : www.savoie-mont-blanc.com

Tel : 0820 00 73 74

Ont participé à la réalisation :

**Jean Pierre FORESTIER, Aurélie GAILLARD , Gérard GAY,
Laurène GIBERT, Philippe GIBERT, Marc LEFRANC
et tous les Responsables des Massifs**

Documents et photos non contractuels, toutes les informations présentes dans ce document peuvent être soumises à des modifications et ne peuvent en aucun cas engager la responsabilité de l'association Equisabaudia et de ses membres.